

jackbolina
YACHTING ROPES

CATALOGUE



POWERED BY:
POLY ROPES
YACHTING
of Sweden



INDEX		
6	raciing	dyna pro-mix pbo poly dyna pro sc / poly alta tenacità special grip super racing 500 gran prix racing 600 racing victory 800 trim soft vectram cover vec / pes cover x3 racing charlie 400 club racing dyneema 300 dyneema one design 200 dyneema super no cover dyneema racing no cover
14	cruising	polyester classic 32 polyester classic 24 fender braid dinghy polyester shock - cord
18	mooring	polyester spring fenderlina mooring mooring dock
20	tools	dyneema coating valencia jack - stay taglia cima elettrico kit impiombature pin - pack easy boat
24	wire equipment	tenditore asta / snodo tenditore asta / forcella fissa capocorda a martello capocorda a occhio capocorda a forcella fissa capocorda a forcella snodata capocorda a forcella snodata
28	anchors	guardian marine anchors fortress marine anchors accessori per ancore sheda tecnica ancore
32	cleaning	matt chem marine - prodotti di pulizia

Jack Bolina s.r.l
Lungomare D'Annunzio, 1 - 48015 Cervia (RA)
P. IVA 01421450394 - Tel. / Fax +39 0544 975957 - mail: info@jackbolina.com

www.jackbolina.com




RACING



Dyna Pro-Mix Pbo Poly

Nelle situazioni molto impegnative, per esempio Coppa America e Volvo Ocean Race. La differenza è nell'anima costruita in 100% Dyneema SK75, in 12 fusi intrecciati con una calza esterna composta per 50% PBO e per il 50% da poliestere alta tenacità. Cima per barche da regata con quasi lo 0% di allungamento.


Utilizzo consigliato: drizze, scotte con basso allungamento ideale per winch e stopper, bassa abrasione grazie alla calza in PBO.

Dati tecnici	Articolo nr.	Diametro mm	Lunghezza m	Peso gr/m	Carico di rottura kg
	JB-D.P.mix pbo/poly	8	100	44,2	3100
	JB-D.P.mix pbo/poly	10	100	70	4600
	JB-D.P.mix pbo/poly	12	100	100,8	6500
	JB-D.P.mix pbo/poly	14	100	137,2	9000
	JB-D.P.mix pbo/poly	16	100	179	10500
Note	giallo mix		nero-rosso-verde		

Dyna Pro SC / Poly alta Tenacità Special Grip

Il Dyna Pro SC è una cima per barche da regate con una calza special grip adatto per winch e stopper.

Utilizzo consigliato: drizze scotte, basso allungamento e lunga durata

Dati tecnici	Articolo nr.	Diametro mm	Lunghezza m	Peso gr/m	Carico di rottura kg
	JB-D.P.sc/Poly	6	100	25,2	1610
	JB-D.P.sc/Poly	7	100	34,3	2350
	JB-D.P.sc/Poly	8	100	44,2	3100
	JB-D.P.sc/Poly	10	100	70	4600
	JB-D.P.sc/Poly	12	100	100,8	6500
	JB-D.P.sc/Poly	14	100	137,2	9000
	JB-D.P.sc/Poly	16	100	179	10500
Note	giallo mix		nero-rosso-verde-blu		

Super Racing 500



Nelle situazioni molto impegnative, per esempio Coppa America e Volvo Ocean Race. La differenza è nell'anima costruita in 100% Dyneema SK-75, in 12 fusi spalmata con poliuretano intrecciati con una calza esterna composta per 50% da Kevlar e per il 50% da poliestere.

Utilizzo consigliato: drizze, scotte e bracci spi, lunga durata.

Dati tecnici



Articolo nr.	Diametro mm	Lunghezza m	Peso gr/m	Carico di rottura kg
JB-....-85-0008	8	100	53	3000
JB-....-85-0010	10	100	70	4900
JB-....-85-0012	12	100	100	6700
JB-....-85-0014	14	100	140	7300
JB-....-85-0016	16	100	180	9000

Note

2094 75% kevlar + 25% poliestere nero 2024 75% kevlar + 25% poliestere rosso

Gran Prix Racing 600



Nelle situazioni molto impegnative, per esempio Coppa America e Volvo Ocean Race. La differenza è nell'anima costruita in 100% Vectran HS, in 12 fusi intrecciati con una calza esterna composta per 50% da Kevlar e per il 50% da poliestere alta tenacità. Cima per barche da regata con quasi lo 0% di allungamento.

Utilizzo consigliato: drizze, scotte con basso allungamento ideale per winch e stopper, bassa abrasione grazie alla calza in kevlar.

Dati tecnici



Articolo nr.	Diametro mm	Lunghezza m	Peso gr/m	Carico di rottura kg
JB-....-92-0008	8	100	60	2800
JB-....-92-0010	10	100	80	4400
JB-....-92-0012	12	100	115	6500
JB-....-92-0014	14	100	150	7100
JB-....-92-0016	16	100	190	8900
JB-....-92-0018	18	100	245	10600

Note

2054 75% kevlar + 25% poliestere verde 2064 75% kevlar + 25% poliestere blu

Racing victory 800



Cima con anima in dyneema Sk75 con calza esterna composta per il 50% in vectram e per il 50% in poliestere special grip.

Utilizzo consigliato: drizze e scotte con bassa brasiono.

Dati tecnici	Articolo nr.	Diametro mm	Lunghezza m	Peso gr/m	Carico di rottura kg
	JB-....-85-2008	8	100	53	3100
	JB-....-85-2010	10	100	70	5000
	JB-....-85-2012	12	100	100	6900
Note	2202	rosso	2266	blu navy	

Trim soft



Dyneema sk 75 con fibra speciale è una cima molto morbida al tatto con una buona durata. Non assorbe acqua.

Utilizzo consigliato: scotte per derive e piccole imbarcazioni fino a 35 piedi.


Dati tecnici	Articolo nr.	Diametro mm	Lunghezza m	Peso gr/m	Carico di rottura kg
	JB-....-78-2004	4	100	/	700
	JB-....-78-2005	5	100	/	1100
	JB-....-78-2006	6	100	/	1500
	JB-....-78-2008	8	100	/	2000
	JB-....-78-2010	10	100	/	2700
Note	2202	bianco - rosso	2266	bianco - blu navy	
	2204	bianco - giallo			

Vectram Cover

Calza in vectan ideale per le alte temperature e meno brasione su winch.



Dati tecnici

	Articolo nr.	Diametro mm	Lunghezza m	Peso gr/m	Carico di rottura kg
	JB-9004-01-0810	8/10	100	/	/
	JB-9004-01-1214	12/24	100	/	/


Note Vectram 100%

Vec / Pes Cover x3

Calza misto vectram misto poliestere perfetta per lavorare su bozzelli e punti di abrasione. Massimo carico e minima abrasione su winch.



Dati tecnici


	Articolo nr.	Diametro mm	Lunghezza m	Peso gr/m	Carico di rottura kg
	JB-....-01-0810	8/10	100	/	/
	JB-....-01-1014	12/14	100	/	/

Note 9000 = giallo - nero 9042 = giallo - rosso 50% vectram + 50% poliestere

Racing charlie 400

Il Racing charlie 400 è una cima per barche da regata. E' prodotta con una calza in poliestere ad alta resistenza alle abrasioni, e ha un'anima 100% in fibra di Dyneema SK-75. L'anima è in 12 fusi intrecciata spalmata con poliuretano e può essere usata anche senza calza. Facile da piombare.
Utilizzo consigliato: drizze, scotte, basso allungamento e lunga durata.

Dati tecnici

	Articolo nr.	Diametro mm	Lunghezza m	Peso gr/m	Carico di rottura kg
	JB - -95-2004	4	100	13	740
	JB - -95-2005	5	100	20	1250
	JB - -95-2006	6	100	25	1700
	JB - -95-2007	7	100	36	2400
	JB - -95-2008	8	100	47	3100
	JB - -95-2010	10	100	68	4750
	JB - -95-0012*	12	100	95	6800
	JB - -95-0014*	14	100	130	8700
	JB - -95-0016*	16	100	170	11500
	JB - -95-0018*	18	100	215	15100

Note 2280 = grigio - blu chiaro 2282 = grigio - rosso
 2284 = grigio - giallo 2286 = grigio - blu
 * Colori disponibili cod 2282 / cod 2286

Club racing dyneema 300

Il Club racing dyneema 300 viene utilizzato dove l'affidabilità è molto importante, per esempio drizze, scotte, genoa e spinnaker. Costruito secondo il principio "3 strati", dove l'anima centrale è 100% dyneema SK-75 e lo strato intermedio è fibra di merlino per aumentare la presa.

Utilizzo consigliato: drizze, scotte, resistente all'abrasione.

Dati tecnici



Articolo nr.	Diametro mm	Lunghezza m	Peso gr/m	Carico di rottura kg
JB - -97-2608	8	150	46	2000
JB - -97-3710	10	220	66	3300
JB - -97-2912	12	165	93	5100
JB - -97-0014	14	100	136	7100
JB - -97-0016	16	100	170	8900



Note

2002 = rosso
2066 = blu

2004 = giallo
2108 = grigio

Dyneema one design 200

Il Dyneema one design 200 è una cima adatta per derive e monotipi. La cima ha una calza con 32 fusi intrecciati per una minima frizione sui bozzelli e una migliore tenuta sugli strozzascotte. L'anima è in Dyneema SK-75.

Utilizzo consigliato: derive e paranchi.

Dati tecnici



Articolo nr.	Diametro mm	Lunghezza m	Peso gr/m	Carico di rottura kg
JB - -91-2030	3	100	6	400
JB - -91-2040	4	100	13	740
JB - -91-2050	5	100	20	1200
JB - -91-2060	6	100	25	1700

Note

2224 = rosso con spia gialla
2262 = blu con spia rossa


2246 = giallo con spia blu
2264 = blu con spia gialla

Dyneema super no cover

Il Dyneema super no cover ha un'intrecciatura speciale 100% dyneema spalmata con poliuretano. Questa costruzione consente un carico di rottura molto elevato con un minimo allungamento. Galleggia in acqua ed è molto leggero.

Utilizzo consigliato: manovre senza uso di calza, bassissimo allungamento e lunga durata.

Dati tecnici

	Articolo nr.	Diametro mm	Lunghezza m	Peso gr/m	Carico di rottura kg
	JB-2008-95-0004	4	100	11	2000
	JB-2008-95-0005	5	100	16	2900
	JB-2008-95-0006	6	100	23	4200
	JB-2008-95-0008	8	100	38	6700
	JB-2008-95-0010	10	100	61	10700
	JB-2008-95-0012	12	100	93	16400
	JB-2008-95-0014*	14	100	125	21800
	JB-2008-95-0016*	16	100	160	27400
	JB-2008-95-0018*	18	100	207	35000
	JB-2008-95-0020*	20	100	252	40000

Note

Grigio unico colore disponibile


* Articoli disponibili solo su ordinazione

Dyneema racing no cover

Il Dyneema racing no cover è 100% Dyneema spalmato con poliuretano ed ha un'intrecciatura a 12 fusi. Questa costruzione consente un carico di rottura molto elevato con un minimo allungamento. Galleggia in acqua ed è molto leggero. Facile da impiombare.

Utilizzo consigliato: manovre senza uso di calza, ideale per derive.

Dati tecnici

	Articolo nr.	Diametro mm	Lunghezza m	Peso gr/m	Carico di rottura kg
	JB - -96-2003	3	100	5	800
	JB - -96-2004	4	100	8	1200
	JB - -96-2005	5	100	14	2300
	JB - -96-2006	6	100	20	2700

Note

2202 = rosso
2205 = verde

2204 = giallo



CRUISING



Polyester classic 32

Cima intrecciata a 32 legnoli, 100 Poliestere. La struttura da la masima flessibilità e stabilità.
Utilizzo Consigliato: scotte e drizze, ideale per barche da crociera.

Dati tecnici



Articolo nr.	Diametro mm	Lunghezza m	Peso gr/m	Carico di rottura kg
JB-....-81-2608	8	150	45	1800
JB-....-81-2110	10	110	74	2500
JB-....-81-1712	12	85	105	3300

Note

2229 = rosso

2266 = blu

Polyester classic 24

Cima intrecciata a 24 lignoli, 100% Poliestere. La struttura da la massima flessibilità e stabilità.
Utilizzo consigliato: scotte e drizze, ideale per barche da crociera.

Dati tecnici



Articolo nr.	Diametro mm	Lunghezza m	Peso gr/m	Carico di rottura kg
JB-....-83-3106	6	185	28	850
JB-....-83-2608	8	150	49	1500
JB-....-83-3710	10	220	73	2000
JB-....-83-2912	12	165	101	3000
JB-....-83-2114	14	110	143	4200
JB-....-83-1716	16	85	185	5500

Note

2202 = spia rossa
 2205 = spia verde

2204 = spia gialla
 2206 = spia blu

Fender Braid

Calza in Polyestere.

Utilizzo consigliato: cima per parabordi.

Dati tecnici



Articolo nr.	Diametro mm	Lunghezza m	Peso gr/m	Carico di rottura kg
JB-2210-04-0015	15	25	/	/
JB-2266-04-0015	15	25	/	/

Note

2210 = nero

2266 = blu

Dinghy polyester

Cima intrecciata a 24 lignoli, 100% Polyestere. La struttura da la massima flessibilità e stabilità.

Utilizzo consigliato: derive.

Dati tecnici



Articolo nr.	Diametro mm	Lunghezza m	Peso gr/m	Carico di rottura kg
JB --28-2030	3	100	7	160
JB --28-2040	4	100	14	360
JB --28-2050	5	100	18	440
JB --28-2060	6	100	25	580

Note

2202 = rossa

2204 = gialla

2205 = bianco

2206 = blu

Shock - cord

Calza in Polyestere.

Utilizzo consigliato: cima per parabordi.

Dati tecnici



Articolo nr.	Diametro mm	Lunghezza m	Peso gr/m	Carico di rottura kg
...-69-2003	3	100	9	/
...-69-2004	4	100	14	/
...-69-2005	5	100	22	/
...-69-2006	6	100	30	/
...-69-2008	8	100	50	/

Note

2209 = bianco

2210 = nero



MOORING




Polyester spring

Il Polyester spring ha una qualità superiore ed è stabilizzato anti UV. Morbido e facile da manovrare, ha una buona resistenza all'abrasione. Non galleggia.

Utilizzo consigliato: ormeggio e ancoraggio.

Dati tecnici


	Articolo nr.	Diametro mm	Lunghezza m	Peso gr/m	Carico di rottura kg
	JB-1266-04-3710	10	220	79	2000
	JB-1266-04-2912	12	165	114	2800
	JB-1266-04-2114	14	110	145	3600
	JB-1266-04-1716	16	85	180	4500
	JB-1266-04-2118	18	110	230	5800
	JB-1266-04-1720	20	85	285	7200
	JB-1266-04-3322	22	200	334	8500
	JB-1266-04-2924	24	170	390	9800

Note

Blu navy unico colore disponibile

Fenderlina

Dati tecnici


	Articolo nr.	Diametro mm	Lunghezza m	Colore	Confezione unità
	3766-20-1202	15	100	blue navy	/
	3710-20-1202	19	100	nero	/

Mooring

Il Mooring ha una doppia intrecciatura ed una costruzione speciale, l'anima in poliamide consente molta elasticità. La calza anti UV in poliestere HT consente una lunga durata e una grande resistenza all'abrasione. Molto morbido al tatto. Non galleggia.

Utilizzo consigliato: ormeggio.

Dati tecnici

	Articolo nr.	Diametro mm	Lunghezza m	Peso	Carico di rottura kg
	JB-2866-48-2115	15	120	124	4300
	JB-2866-48-1719	19	85	184	6000
	JB-2866-48-1024	24	50	325	12000

Note

blu navy


nero

Mooring dock

Il Mooring dock ha una doppia intrecciatura ed una costruzione speciale, l'anima in poliamide consente molta elasticità. La calza anti UV in poliestere HT consente una lunga durata e una grande resistenza all'abrasione. Molto morbido al tatto. Non galleggia. Fornita con un'impimbatura di 40 cm.

Utilizzo consigliato: ormeggio.

Dati tecnici

	Articolo nr.	Diametro mm	Lunghezza m	Peso	Carico di rottura kg
	JB-3766-06-9815	15	10	124	4300
	JB-3766-06-9819	19	10	184	6000

Note

blu navy unico colore disponibile



TOOLS



Dyneema coating

Rivestimento da spalmare sul Dyneema.

Dati tecnici



Articolo nr.	Colore	Quantità gr	Confezione unità
JB-2299-00-9010	bianco / white	500	1

Valencia

Filo cerato realizzato in Poliestere.

Dati tecnici



Articolo nr.	Diametro mm	Lunghezza m	Colore	Confezione unità
JB-4609-05-2410	1	25	bianco / white	18
JB-4606-05-2410	1	25	blu / blue	18

Jack-stay

Cintura di sicurezza.

Dati tecnici



Articolo nr.	Lunghezza m	Larghezza mm
JB-4710-16-0310	12	25

Taglia cima elettrico

Dati tecnici



Articolo nr.	Modello
JB-4908-05-1600	60 Watt

Kit impiombature

Dati tecnici	Articolo nr.	Contenuto
	JB-4908-05-0175	5 feeder



Pin-pack

Cinghie regolabili

PP- WEBBING with buckle. "Pin-pac"

Dati tecnici	Articolo nr.	Lunghezza m	Larghezza mm	Colore	Confezione unità
	JB-4606-11-2025	2	25	Blu / Blue	10
	JB-4610-11-2525	2,5	25	Nero / Black	10
	JB-4602-11-3525	3,5	25	Rosso / Red	10

Easy boat

Cinghia regolabile autobloccante in poliestere.

Dati tecnici	Articolo nr.	Lunghezza m	Larghezza mm	Carico di rottura kg	Confezione
	JB-4703-12-3405	0,5+4,5	50	5000	1
	JB-4703-12-3510	0,5+9,5	50	8000	1

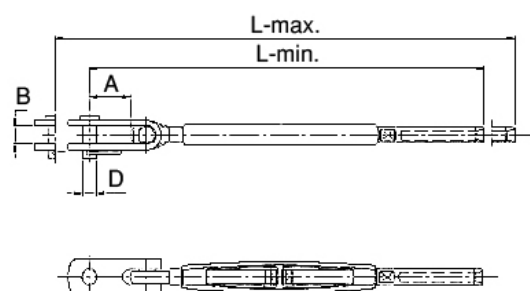


WIRE EQUIPMENT



Tenditore Asta / Snodo

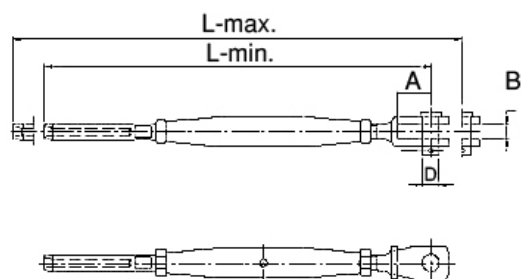
Dati Tecnici



Articolo nr.	Wire Ø Fune mm	Filetto UNF	Øpin D mm	Lmin.-Lmax. mm	Break load (Kg)
JB-18200408G	4	5/16"	8,00	227-311	1550
JB-18200508G	5	5/16"	8,00	235-320	2350
JB-18200610G	6	3/8"	9,05	276-372	3650
JB-18200711G	7	7/16"	11,00	310-418	4650
JB-18200812G	8	1/2"	12,07	337-445	5900
JB-18201016S	10	5/8"	16,00	413-564	9000
JB-18201220G	12	3/4"	19,00	482-663	11000

Tenditore Asta / Forcella Fissa

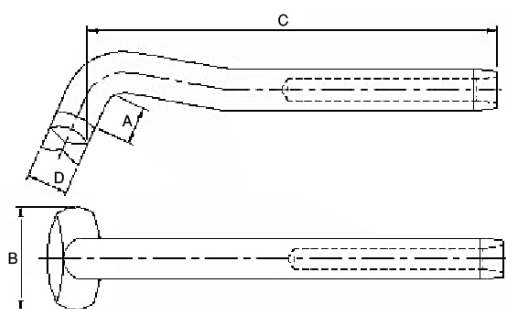
Dati Tecnici



Articolo nr.	Wire Ø Fune mm	Filetto UNF	Øpin D mm	Lmin.-Lmax. mm	Break load (Kg)
JB-12200408G	4	5/16"	8,00	199-265	1550
JB-12200508G	5	5/16"	8,00	207-273	2350
JB-12200611G	6	7/16"	11,00	269-353	4750

Capocorda a Martello

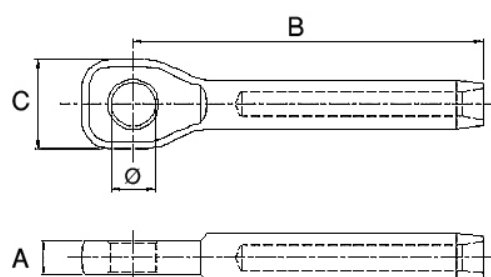
Dati Tecnici



Articolo nr.	Wire Ø Fune mm	A mm	B mm	C mm	D mm	Break load (Kg)
JB-260004	4	8	17,05	101	7,05	1470
JB-260005	5	8	20,05	110	9	2300
JB-260006	6	11	31,05	138	12,07	3300
JB-260007	7	15	32,05	150	14	4100
JB-260008	8	15	34,05	175	16	5350
JB-260010	10	13	39	185	18	8350

Capocorda a Occhio

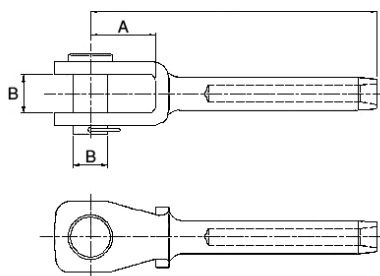
Dati Tecnici



Articolo nr.	Wire Ø Fune mm	A mm	B mm	C mm	Pin D mm	Break load (Kg)
JB-260004	4	7	64	18	8,01	1550
JB-260005	5	8,05	76	19,5	9,06	2350
JB-260006	6	11	86	24,5	12,08	5100
JB-260007	7	11	100	27	12,08	6500
JB-260008	8	11	108	29	12,08	7800
JB-260010	10	13,05	134	33,05	16,02	9400
JB-260012	12	19,02	156,05	40	19,02	11000

Capocorda a Forcella Fissa

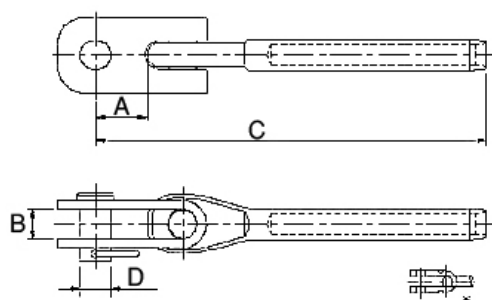
Dati Tecnici



Articolo nr.	Wire Ø Fune mm	A mm	B mm	C mm	Pin D mm	Break load (Kg)
JB-250064G	4	13	7	73,05	6,03	1550
JB-250085G	5	17	8	85,05	8	2350
JB-251106G	6	24	12	105	11	5100

Capocorda a Forcella Snodata

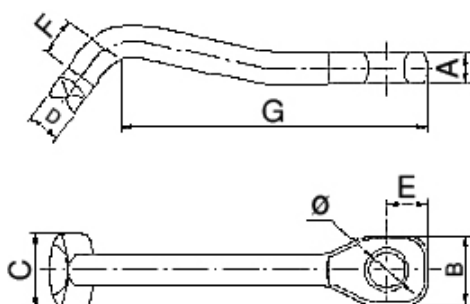
Dati Tecnici



Articolo nr.	Wire Ø Fune mm	A mm	B mm	C mm	Pin D mm	Break load (Kg)
JB-350004	4	26	10,05	99	8	1550
JB-350005	5	29	12	114,05	9,05	2350
JB-350006	6	31,05	14	136	11	5100
JB-350007	7	34,05	15,05	152,05	12,07	6500
JB-350008	8	33,05	15,05	160,05	12,07	7800
JB-350010	10	32,05	18,	188	16	9400
JB-350011	12	36,05	22	216	19	11000

Capocorda a Forcella Snodata

Dati Tecnici



Articolo nr.	A mm	B mm	C mm	D mm	E mm	F mm	Pin D mm
JB-24260532	6	16	17,05	8	9	8	7,09
JB-24260316	8	19,02	20,05	9	11	10	10,02



ANCHORS



Guardian Marine Anchors

Guardian
UTILITY ANCHORS

Dati Tecnici



Articolo nr.

Descrizione

JB-G-5	Per imbarcazione da 4 a 5 mt.
JB-G-7	Per imbarcazione da 5 a 7 mt.
JB-G-11	Per imbarcazione da 7 a 8 mt.
JB-G-16	Per imbarcazione da 8 a 10 mt.
JB-G-23	Per imbarcazione da 10 a 12 mt.
JB-G-37	Per imbarcazione da 12 a 14 mt.

Fortress Marine Anchors

FORTRESS
MARINE ANCHORS

Dati Tecnici



Articolo nr.

Descrizione

JB-FX-7	Per imbarcazione da 5 a 8 mt.
JB-FX-11	Per imbarcazione da 8 a 10 mt.
JB-FX-16	Per imbarcazione Da 10 a 12 mt.
JB-FX-23	Per imbarcazione da 12 a 14 mt.
JB-FX-37	Per imbarcazione da 14 a 16 mt.
JB-FX-55	Per imbarcazione da 16 a 18 mt.
JB-FX-85	Per imbarcazione da 18 a 21 mt.
JB-FX-125	Per imbarcazione da 21 a 46 mt.

Acessori per Ancore

FORTRESS
MARINE ANCHORS

Dati Tecnici



Articolo nr.

Descrizione

JB-SFX-7	Borse per Fortress Fx 7
JB-SFX-11	Borse per Fortress Fx 11
JB-SFX-16	Borse per Fortress Fx 16
JB-SFX-23	Borse per Fortress Fx 23
JB-SFX-37	Borse per Fortress Fx 37
JB-SFX-55	Borse per Fortress Fx 55
JB-SFX-87	Borse per Fortress Fx 87
JB-SFX-125	Borse per Fortress Fx 125

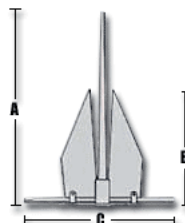
SELEZIONE DELL'ANCORA E GUIDA ALLE SPECIFICHE

Le raccomandazioni circa la grandezza della barca si riferiscono a barche con resistenza e proporzioni per 30 nodi di vento, condizioni medie dei fondali, e moderata protezione dal mare aperto. Ricordatevi che i carichi a 42 nodi di vento sono il doppio rispetto ai 30 nodi. Usate tre giri di corda di nylon, 2-4 m di catena ed un minimo di portata di 5:1. Un minimo di 2 m di catena dovrebbe essere usato ogni 8 m di acqua nella quale ancorate abitualmente. Per le condizioni di tempesta usa un'ancora almeno una o due volte più grande.

Esclusivamente su Fortress.....



Le patte dell'ancora Fortress possono essere regolate dai normali 32° fino a 45 gradi per aumentare il potere di tenuta su fondali fangosi sino al 400%.



GUIDA ALLA SELEZIONE FORTRESS

modello		FX-7	FX-11	FX-16	FX-23	FX-37	FX-55	FX-85	FX-125
Lunghezza barca	m	5-8	8-10	10-12	12-14	14-15	16-18	18-21	21-46
Peso	Kg	1.8	3.2	4.5	6.8	9.5	14.4	21.2	21.2
Sostituisce le ancore di acciaio	Kg	3-4	5-6	6-8	9-13	15-23	23-29	32-41.2	45-77

POTERE DI TENUTA

modello		FX-7	FX-11	FX-16	FX-23	FX-37	FX-55	FX-85	FX-125
Carico di lavoro	Kg	318	804	567	907	1,351	1,814	2,381	3,062
32° di tenuta su Sabbie Dure	Kg	1,270	1,633	2,268	3,629	5,443	7,258	9,536	12,247
45° di tenuta su Fondali Fangosi	Kg	381	490	680	1,089	1,633	2,177	2,858	3,674
32° di tenuta su Fondali Fangosi	Kg	191	345	340	544	816	1,089	1,429	1,837

DIMENSIONI

modello		FX-7	FX-11	FX-16	FX-23	FX-37	FX-55	FX-85	FX-125
"A" Lunghezza* del Fusto	mm	610	685	787	914	1,016	1,168	1,295	1,422
"B" Lunghezza delle Patte	mm	356	406	457	533	610	686	762	838
"C" Lunghezza del Ceppo	mm	483	559	635	737	813	940	1,041	1,143

HARDWARE DI SUPPORTO

modello		FX-7	FX-11	FX-16	FX-23	FX-37	FX-55	FX-85	FX-125
Catena anti-attorcigliamento	mm	5	6	8	9	9	13	13	13
Corda di Nylon	mm	9	9	13	16	19	22	25	32
Grandezza della maniglia	mm	6	6	8	10	12	12	16	16

GUIDA ALLA SELEZIONE FORTRESS

modello		G-5	G-7	G-11	G-16	G-23	G-37	G-55	G-85	G-125
Lunghezza barca	m	4-5	5-7	7-8	8-10	10-12	12-14	14-16	16-19	19-22
Peso	Kg	1,1	1,8	2,7	3,2	5,9	8,1	13,1	19	29,3
Sostituisce le ancore di acciaio	Kg	2-3	3-4	5-6	6-8	9-13	15-23	23-29	32-41	45-77

POTERE DI TENUTA

modello		G-5	G-7	G-11	G-16	G-23	G-37	G-55	G-85	G-125
Potere di tenuta	Kg	159	261	340	488	737	1,134	1,588	2,098	2,722
Tenuta su Sabbie Dure	Kg	476	782	1,021	1,462	2,211	3,402	4,763	6,294	8,165
Tenuta su Fondali Fangosi	Kg	95	156	204	293	442	680	953	1,259	1,633

DIMENSIONI

modello		G-5	G-7	G-11	G-16	G-23	G-37	G-55	G-85	G-125
"A" Lunghezza* del Fusto	mm	483	559	635	737	838	965	1,092	1,219	1,346
"B" Lunghezza delle Patte	mm	179	330	381	432	483	559	635	711	787
"C" Lunghezza del Ceppo	mm	406	457	508	584	686	787	889	991	1,092

HARDWARE DI SUPPORTO

modello		G-5	G-7	G-11	G-16	G-23	G-37	G-55	G-85	G-125
Catena anti-attorcigliamento	mm	5	5	5	6	8	9	9	13	13
Corda di Nylon**	mm	9	9	9	9	13	16	19	22	25
Grandezza della maniglia	mm	5	5	6	6	8	10	12	12	26

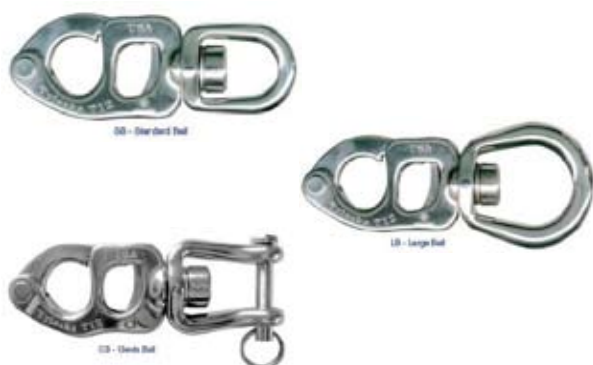


Snap Shackles

Tylaska
MARINE HARDWARE

Dati tecnici

Type	Weight (g)	W. L. (Kg)	B. S. (Kg)	BOAT L.O.A.
T5	59	1136	2273	20'-30'
T5-LB	74	1136	2273	20'-30'
T8	97	1818	3636	24'-36'
T8-LB	116	1818	3636	24'-36'
T12	159	2727	5455	30'-45'
T12-LB	205	2727	5455	30'-45'
T20	338	4545	9091	40'-70'
T20-LB	406	4545	9091	40'-70'



Halyard Shackles

Tylaska
MARINE HARDWARE

Dati tecnici

Type	Weight (g)	W. L. (Kg)	B. S. (Kg)	Line size
H5	37	1136	2273	28
H8	88	1818	3636	10-12
H12	128	2727	5455	12-14
H20	273	4545	9091	16

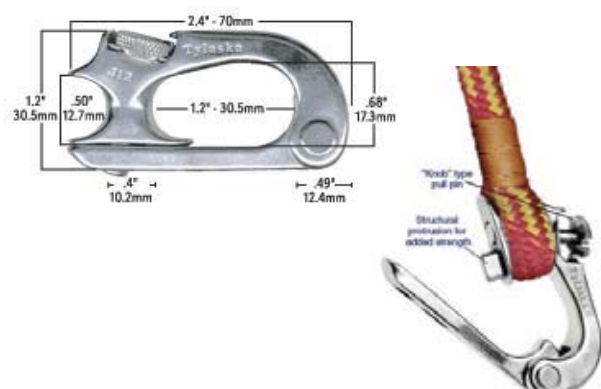


J-Locks

Tylaska
MARINE HARDWARE

Dati tecnici

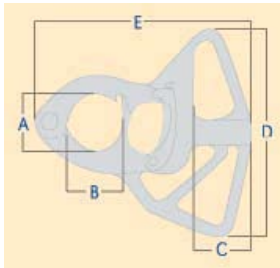
Type	Weight (g)	W. L. (Kg)	B. S. (Kg)	Line size
J8	54	1818	3636	8-10
J12	82	2727	5455	10-12
J20	159	4545	9091	12-16
J30	371	6818	13636	14-20



Tack Shackles

Dati tecnici

Type	A (mm)	B (mm)	C (mm)	D (mm)	E (mm)	Weight	W.L. (Kg)	B.S. (Kg)
X8A	17,5	16,7	20,6	68,3	73	93	1818	3636



Spool shackles

Dati tecnici

Type	Weight (g)	W. L. (Kg)	B. S. (Kg)	Line size
S5	14,2	1135	2273	5-6
S12	45,5	2727	5455	8-10
S20	96	4545	9091	10-12
S30	307	6818	13636	12-18



Fids

Dati tecnici

Type	For shackles
KNURLED	T5-T12
MAXI	T20-T30
PLUG F8	T8
PLUG F12	T12

OPTION ONE
Pull to release remotely from the side

As the plug fid is pulled, the taper pries the trigger open. Great remote side release.

OPTION TWO
Pull to release remotely from behind

Trigger is pried open, shackle is released, and fid remains captive

T20
T12
T8

T5-T12 FID T20-T30 FID







CLEANING





Dati Tecnici	Articolo nr.	Descrizione
--------------	--------------	-------------


	JB-103M	Spazzola a mano
--	---------	-----------------

	JB-159M	Crema lucidante per gelcoat e pittura 500 ml
--	---------	--

	JB-522M	Gel disincrostante per wc marini 1 litro
---	---------	--


	JB-561M	Pasta lucidante per metalli 250 gr
--	---------	------------------------------------


	JB-476M	Detergente per teak 1 litro
--	---------	-----------------------------


	JB-590M	Detergente per gelcoat e pittura 1 litro
--	---------	--


Dati Tecnici	Articolo nr.	Descrizione
--------------	--------------	-------------


	JB-136M	Manico per spazzolone
---	---------	-----------------------







	JB-401M	Detergente antiruggine per inox 300 gr
---	---------	--

	JB-546M	Convertitore di ruggine 250 ml
--	---------	--------------------------------


	JB-457M	Decontaminante antibatterico per acqua 200 ml
---	---------	---

	JB-589M	Antiruggine fosfante per qualsiasi metallo 1 litro
---	---------	--

	JB-935M	Detergente per alluminio 1 litro
---	---------	----------------------------------


Dati Tecnici	Articolo nr.	Descrizione	Dati Tecnici	Articolo nr.	Descrizione
	JB-630M	Detergente per parabordi e tender 1 litro		JB-634M	Olio per teak incolore 1 litro
	JB-639M	Ravvivatore per teak 1 litro		JB-902M	Spazzolone morbido blu
	JB-935M	Lubrificante sbloccante 300 ml		JB-909M	Spazzolone duro bianco
	JB-943M	Olio per teak colore dorato 1 litro		JB-914M	Spugna
	JB-951M	Detergente per vetri 1 litro		JB-937M	Elimina ruggine da gelcoat e pittura 500 ml
	JB-143M	Grasso marino 125 ml		JB-982M	Detergente per tendalini in tessuto 1 litro


Dati Tecnici	Articolo nr.	Descrizione
--------------	--------------	-------------


	JB-206M	Spugna in metallo
--	---------	-------------------


Dati Tecnici	Articolo nr.	Descrizione
--------------	--------------	-------------

	JB-193M	Detergente per vele
---	---------	---------------------

	JB-658M	Detergente per tender e gommoni
--	---------	---------------------------------

	JB-650M	Antiruggine per vele
---	---------	----------------------

	JB-187M	Vernice bianca Gelcot spray
---	---------	-----------------------------

	JB-597M	Galvanizzatore a freddo
--	---------	-------------------------





Condizioni Generali di vendita.

Prezzi di Listino: I prezzi di listino potranno essere modificati senza preavviso in funzione di costo delle fluttuazioni monetarie e delle materie prime. I prezzi si intendono franco nostro magazzino.

Condizioni di pagamento: in caso di ritardi di pagamento rispetto alle condizioni concordate, saranno applicati interessi pari al 3% mensili.

Spedizioni: la merce viaggia a rischio e pericolo del destinatario.

Resi: qualsiasi reso dovrà essere preventivamente concordato con la Jack Bolina Yachting Ropes s.r.l e autorizzato dalla stessa, verrà comunque accettato solo se effettuato entro 30gg dall'acquisto.

Le restituzioni non autorizzate verranno tassativamente respinte.

Nessun accredito sarà concesso per materiale reso già usato o rovinato.

Le spese di trasporto per merce resa saranno sempre a carico del cliente.

Assistenza: personale addetto è a disposizione per qualsiasi informazione o necessità.

Pagamenti: prima fornitura contrassegno o bonifico anticipato. Consegne successive a ns. discrezione. Ri.Ba. A 30gg data fattura.

Controversie: per qualsiasi controversia o contestazione, il foro competente sarà quello di Ravenna.





jackbolina
YACHTING ROPES

Jack Bolina s.r.l
Piazza Andrea Costa 14 - 48015 Cervia (RA) Italy
Ph+39 0544 975957 Fax +39 0544 71562

www.jackbolina.com